



Assistência
TÉCNICA



ITALWIN Prestige Smart

Remoção do Módulo Controlador



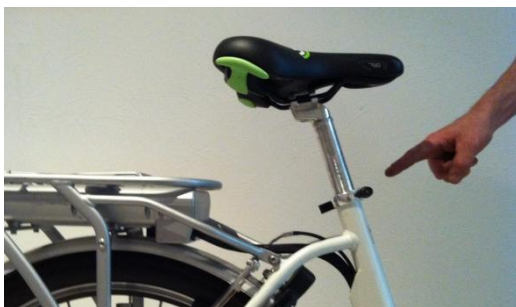
ITALWIN
Prestige Smart

Remoção do Módulo Controlador

1 - Destranque e remova a bateria



2 - Libere a blocagem e remova o selim



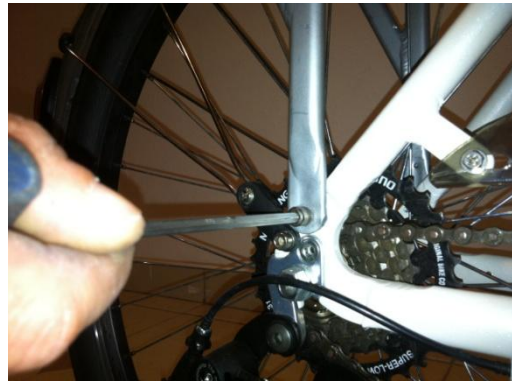


ITALWIN
Prestige Smart

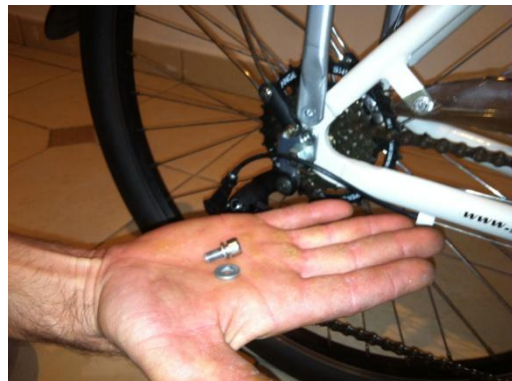
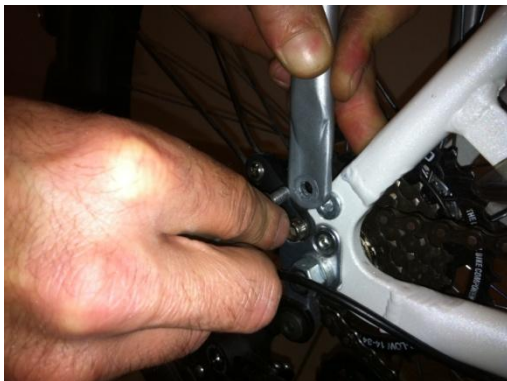
Remoção do Módulo Controlador

3 - Remova os parafusos inferiores de sustentação do bagageiro

A – Libere apenas os parafusos inferiores



B – ATENÇÃO: repare a posição da arruela e guarde-a em local seguro para a remontagem

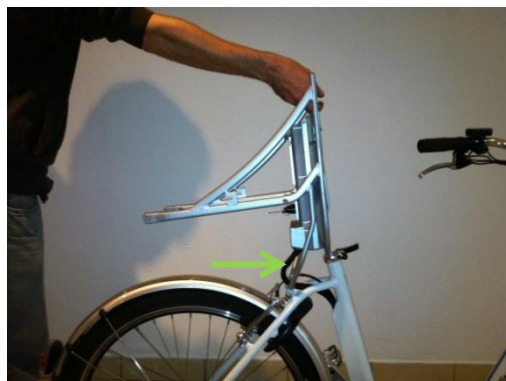




ITALWIN
Prestige Smart

Remoção do Módulo Controlador

4 - Afrouxe o parafuso superior sem removê-lo e levante o babageiro a fim de poder trabalhar na parte inferior do módulo.



5 - Remova os parafusos que selam o compartimento do módulo





Remoção do Módulo Controlador

6 – Abra o compartimento do módulo

A – Desencaixe a tampa do compartimento



B – ATENÇÃO: encontre o controlador e repare como os fios se encontram acomodados. Vai ser importante na hora da remontagem.

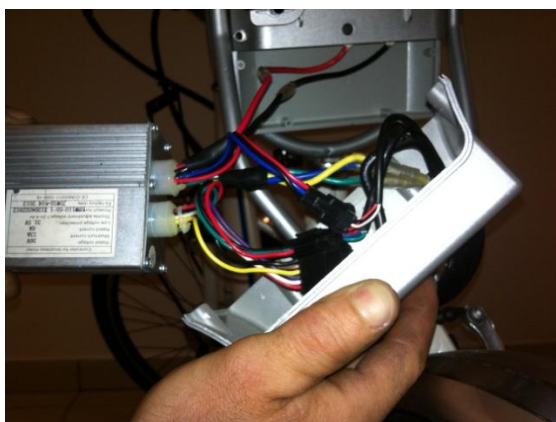




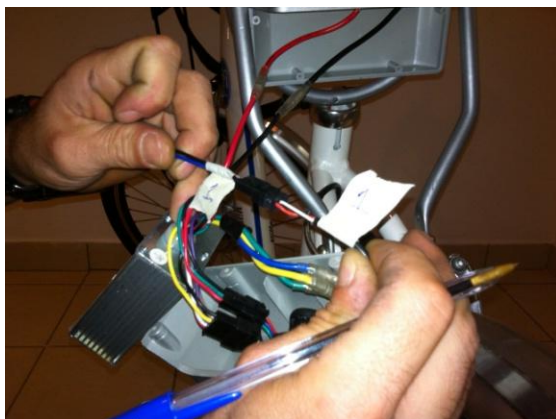
ITALWIN
Prestige Smart

Remoção do Módulo Controlador

7 - Libere o módulo do compartimento com cuidado, e verifique que todos os fios possuem conectores de encaixe



8 - Com uma fita adesiva e uma caneta sinalize todos esses conectores identificando os dois polos (macho e fêmea) de cada um com o mesmo número entre eles e com número diferente em cada um deles.





ITALWIN
Prestige Smart

Remoção do Módulo Controlador

9 - Desconecte cada um dos conectores com cuidado. Repare que alguns deles possuem uma pequena trava de encaixe.



10 - Libere o módulo completamente





ITALWIN
Prestige Smart

Remoção do Módulo Controlador

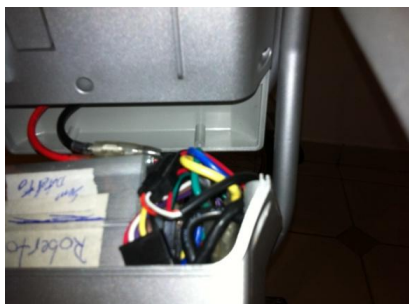
11 - Remontagem

Execute todo o procedimento inverso.

ATENÇÃO:



1. Somente conecte a fiação com a numeração correspondente



2. Quando fechar o compartimento do módulo, faça com cuidado para não morder a fiação. Procure o encaixe natural da tampa antes de parafusá-lo.



3. Não despreze as arruelas de fixação do bagageiro. Não esqueça de reapertar tanto os parafusos inferiores retirados por completamente, bem como os parafusos superiores apenas afrouxados anteriormente.